

## Mesa de *picnic*



# Fitor Forestal

## Aplicaciones

Mesa de madera para exterior  
Mesa de madera para jardín  
Mesa de madera para espacios públicos  
Mesa de madera para parques  
Mesa de madera para áreas de recreo

## Especificaciones

### Descripción del producto:

Mesa de picnic con bancos incorporados mediante fijación.  
Diseñado para espacios al aire libre.  
Capacidad 6 personas.  
Opcionalmente sirven para anclar en el terreno.  
Bajo pedido se suministra en otras medidas.

### Origen de la madera:

Madera procedente del centro de Europa certificada con el sello de calidad y gestión sostenible FSC (Forest Stewardship Council)

### Acabado:

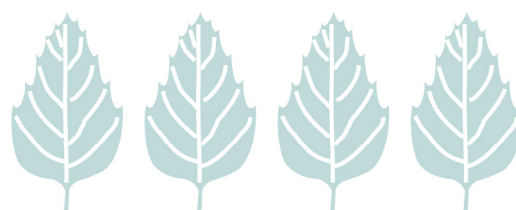
Madera cepillada

### Calidad visual de la madera:

Tercera, según la normativa UNE-EN- 1611-1

### Herrajes:

Tornillería de acero galvanizado



## Especificaciones

### Dimensiones componentes mesa:

Tablones de 146x45mm

Estructura de 40x80mm

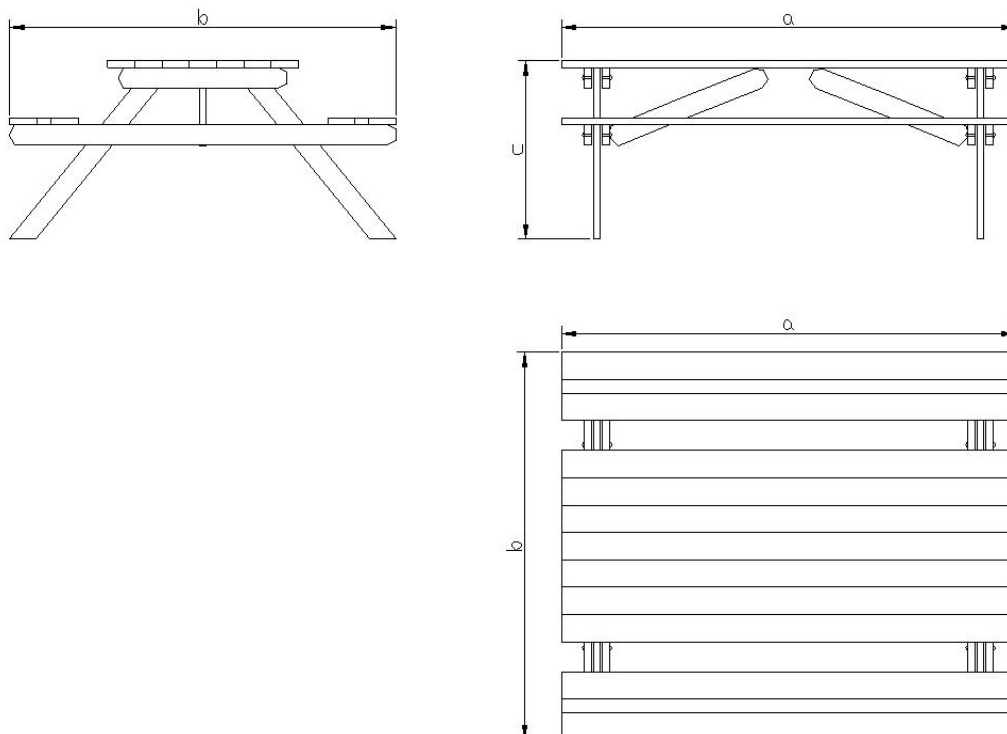
## Tratamiento de la madera

Madera tratada en autoclave para clase de riesgo III con sales hidrosolubles tipo Wolmanit-CX-10.

### Cumple con la normativa:

- UNE 56-400-85 Protección de la madera- Terminología
- UNE 56-414-88 Protección de maderas- Naturaleza de los protectores
- UNE 56-415-88 Protección de maderas- Protectores. Utilización
- UNE 56-416-88 Protección de maderas- Métodos de tratamiento
- UNE EN 335 1 y 2 Durabilidad de la madera – Clases de riesgo
- UNE EN 350 1 y 2 Durabilidad de la madera – Impregnabilidad
- UNE EN 351 1 y 2 Durabilidad de la madera – Madera maciza tratada
- UNE EN 460 Durabilidad de la madera – Características de los productos
- UNE 21152/86 Impregnación de sales – Sistema vacío-presión

## Croquis



## Dimensiones

Producto	Referencia	a(mm)	b(mm)	c(mm)
Mesa <i>picnic</i> de madera	BFTP200	2.000	1.700	770