

Postes torneados



Aplicaciones

Vallas cinegéticas
Cercados para caballos
Cercados de madera para fincas
Vallas de madera
Empalizadas de madera
Pilares para cobertizos
Delimitación de arenales
Tutores de árboles
Soporte de señales
Vallas tejanas

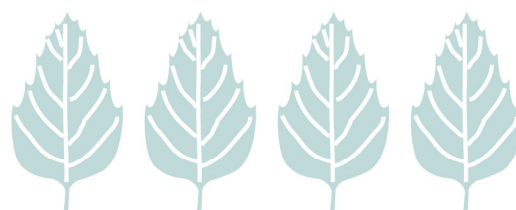
Especificaciones

Origen madera:

Madera de pino rojo (*Pinus Silvestris*) procedente de la península ibérica certificado con el sello de calidad y gestión sostenible PEFC (Programme for the endorsement of Forest Certification Schemes)

Acabado:

Madera con acabado torneado y cepillado



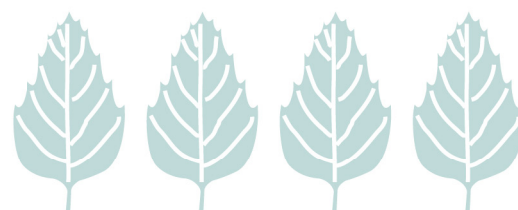
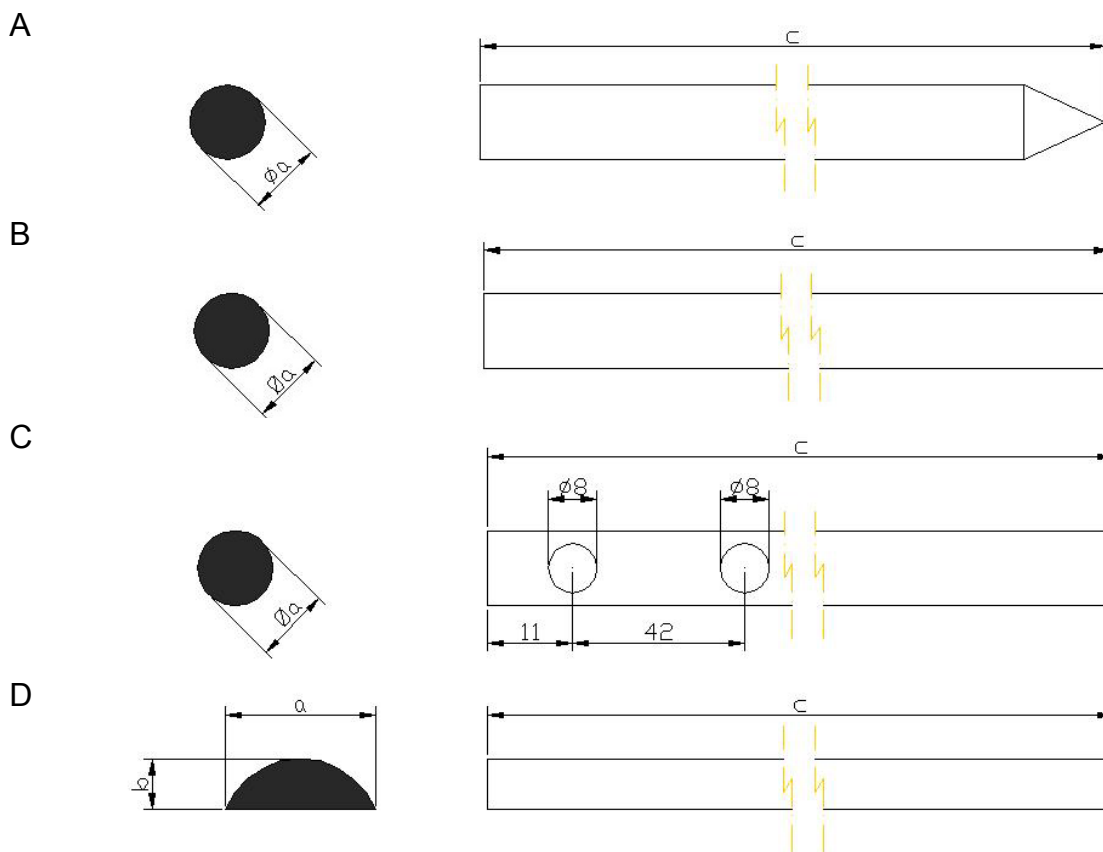
Tratamiento de madera:

Tratada para clase de riesgo IV, en autoclave con sales hidrosolubles registradas por la Dirección General de Salud Pública del Ministerio de Sanidad y Consumo.

Cumple con la normativa:

- UNE 56-400-85 Protección de la madera- Terminología
- UNE 56-414-88 Protección de maderas- Naturaleza de los protectores
- UNE 56-415-88 Protección de maderas- Protectores. Utilización
- UNE 56-416-88 Protección de maderas- Métodos de tratamiento
- UNE EN 335 1 y 2 Durabilidad de la madera – Clases de riesgo
- UNE EN 350 1 y 2 Durabilidad de la madera – Impregnabilidad
- UNE EN 351 1 y 2 Durabilidad de la madera – Madera maciza tratada
- UNE EN 460 Durabilidad de la madera – Características de los productos
- UNE 21152/86 Impregnación de sales – Sistema vacío-presión

Croquis



Dimensiones

	Producto	Referencia	a(mm)	b(mm)	c(mm)
A	Estaca de madera de pino torneada, cepillada y tratada (Con punta)	FRE05150	50	-	1.500
A	Estaca de madera de pino torneada, cepillada y tratada (Con punta)	FRE06200	60	-	2.000
A	Estaca de madera de pino torneada, cepillada y tratada (Con punta)	FRE06250	60	-	2.500
A	Poste de madera de pino torneada, cepillada y tratada	FRE08200	80	-	2.000
A	Poste de madera de pino torneada, cepillada y tratada	FRE08250	80	-	2.500
A	Poste de madera de pino torneada, cepillada y tratada	FRE08300	80	-	3.000
B	Poste de madera de pino torneada, cepillada y tratada	FRN10200	100	-	2.000
B	Poste de madera de pino torneada, cepillada y tratada	FRN10250	100	-	2.500
B	Poste de madera de pino torneada, cepillada y tratada	FRN10300	100	-	3.000
B	Poste de madera de pino torneada, cepillada y tratada	FRN10400	100	-	4.000
B	Poste de madera de pino torneada, cepillada y tratada	FRN12250	120	-	2.500
B	Poste de madera de pino torneada, cepillada y tratada	FRN12400	120	-	4.000
C	Poste de madera de pino torneada, cepillada y tratada con dos taladros de 8cm para vallas encajadas	FRNF12150	120	-	1.500
D	Poste de madera de pino torneada, cepillada y tratada, partido longitudinalmente	FRNP10200	100	40	2.000

