

Celosia



Aplicaciones

Sujeción plantas enredaderas
Separación zonas de jardín
Ocultación pared
Soporte plantas trepadoras

Especificaciones

Descripción:

Paneles de madera para separar ambientes en jardines y como soporte de trepadoras.

Origen madera:

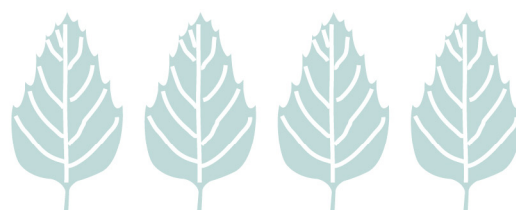
Madera de pino rojo del Báltico (*Pinus Sylvestris*) certificada con el sello de calidad y gestión sostenible FSC (Forest Stewardship Council)

Acabado:

Madera cepillada

Calidad visual de la madera:

Tercera, según la normativa UNE-EN- 1611-1



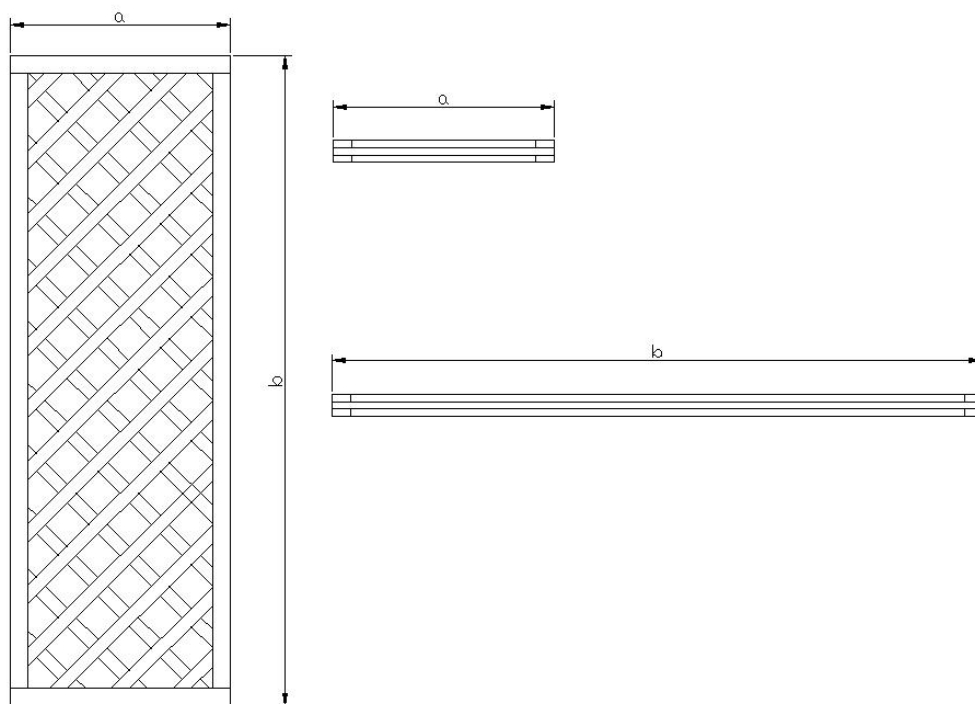
Tratamiento de la madera

Madera tratada en autoclave para clase de riesgo III con sales hidrosolubles tipo Wolmanit-CX-10.

Cumple con la normativa:

- UNE 56-400-85 Protección de la madera- Terminología
- UNE 56-414-88 Protección de maderas- Naturaleza de los protectores
- UNE 56-415-88 Protección de maderas- Protectores. Utilización
- UNE 56-416-88 Protección de maderas- Métodos de tratamiento
- UNE EN 335 1 y 2 Durabilidad de la madera – Clases de riesgo
- UNE EN 350 1 y 2 Durabilidad de la madera – Impregnabilidad
- UNE EN 351 1 y 2 Durabilidad de la madera – Madera maciza tratada
- UNE EN 460 Durabilidad de la madera – Características de los productos
- UNE 21152/86 Impregnación de sales – Sistema vacío-presión

Croquis



Dimensiones

Producto	Referencia	a(mm)	b(mm)
Celosia trama diagonal	AFGQ60180	600	1.800
Celosia trama diagonal	AFGQ120180	1.200	1.800

